

Mayo de 2011

INFORME ECONOMICO N° 21

ACTIVIDADES ECONOMICAS EN GENERAL PICO- LA PAMPA

1º TRIMESTRE AÑOS 2009-2010-2011

Autor

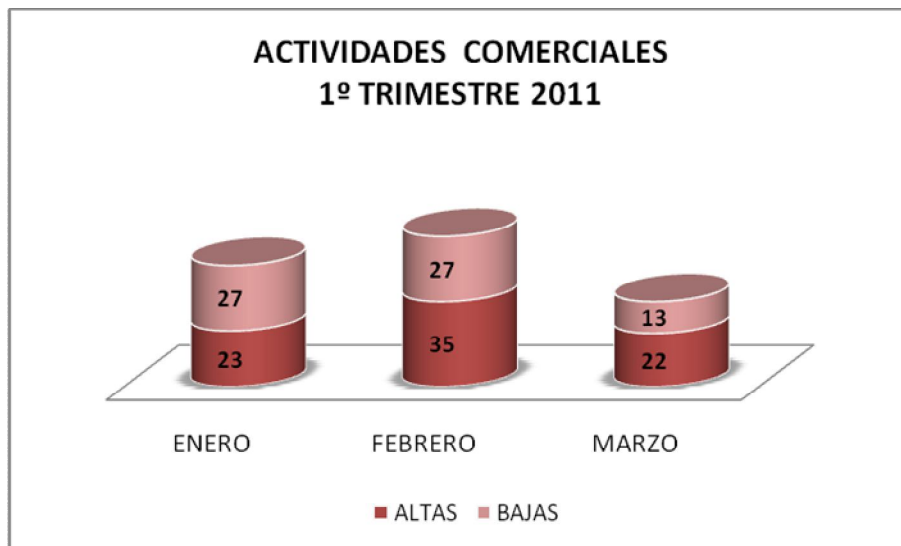
Lic. Laura P. Biasotti

lic_biasotti@yahoo.com.ar

Objetivo: Relevamiento de Altas y Bajas Comerciales durante el 1º trimestre del 2011 y comparativo de lo ocurrido durante mismo trimestre en los últimos 3 años.

Durante los tres primeros meses del año 2011 se han dado de Alta 80 habilitaciones comerciales y 67 Bajas en la ciudad de General Pico. (Ver figura N° 1)

Figura N°1



Fuente: Elaboración propia

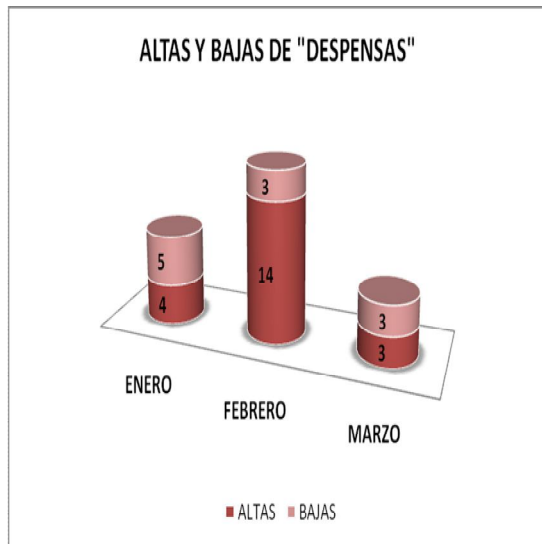
Aproximadamente el 44% de las Altas se produjo en el mes de Febrero mientras que en el caso de las Bajas el 80% se produjeron durante los meses de Enero y Febrero, en la misma proporción.

Otro dato que se puede deducir es que salvo en el mes de Enero, en los dos restantes las Altas superan a las Bajas, es decir, se habilitaron más comercios de los que se cerraron.

Los rubros que mayores fluctuaciones presentaron fueron "DESPENSAS" y "TIENDAS".

De las figuras N° 2 y 3 podemos decir lo siguiente:

Figura N°2



Fuente: Elaboración propia

Figura N° 3



Fuente: Elaboración propia

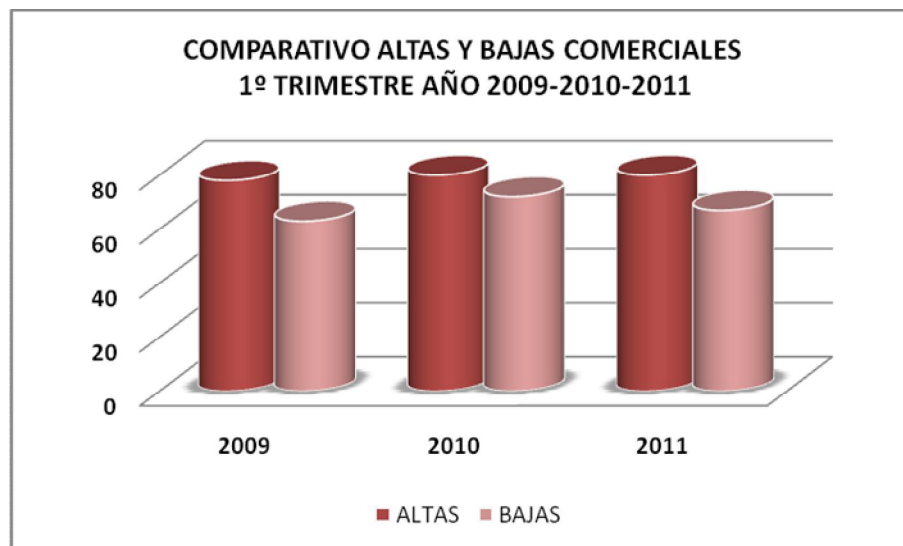
- ❖ En el caso de las "Despensas" surge como llamativo lo que sucedió durante el mes de Febrero en la que se habilitaron catorce (14) y sólo se dieron de baja a tres (3). En los otros dos meses sucedió lo contrario pues las Bajas superan a las Altas, ya que en el mes de marzo podemos decir que también se sumó a las bajas de las despensas, la de un supermercado, que también pertenece al sector aunque esté nombrado como un rubro diferente. Aproximadamente el 30% de las Despensas habilitadas durante el mes de febrero pertenecen al barrio "El Molino".
- ❖ En cuanto a las "Tiendas" podemos decir en general para el trimestre que analizamos, que hubo más Bajas que Altas. Sólo en Marzo se revierte esa situación ya que se habilitaron cuatro (4) y no hubo ninguna Baja estando el 75% de ellas localizadas en el Microcentro. De las seis (6) bajas que ocurrieron durante el primer mes del año, aproximadamente el 83% de ellas también se dio en el Microcentro, barrio en donde se sitúan mayoritariamente las habilitaciones pertenecientes a este rubro.

COMPARATIVO ALTAS-BAJAS COMERCIALES

1º TRIMESTRE AÑOS 2009-2010-2011

Como se puede observar en la figura N° 4 durante el 1º trimestre de los últimos 3 años, no se presentaron grandes variaciones en cuanto a la cantidad de Altas comerciales. Tanto en el año 2010 como en el 2011, se habilitaron 80 comercios, es decir, un 2,5% más que las que se otorgaron en el año 2009.

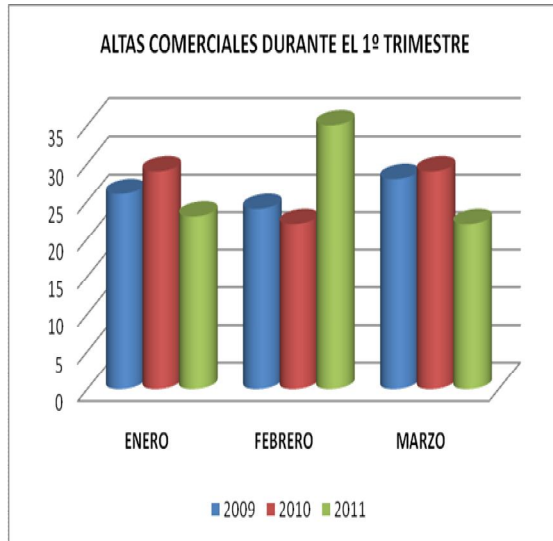
Figura N° 4



Fuente: Elaboración propia

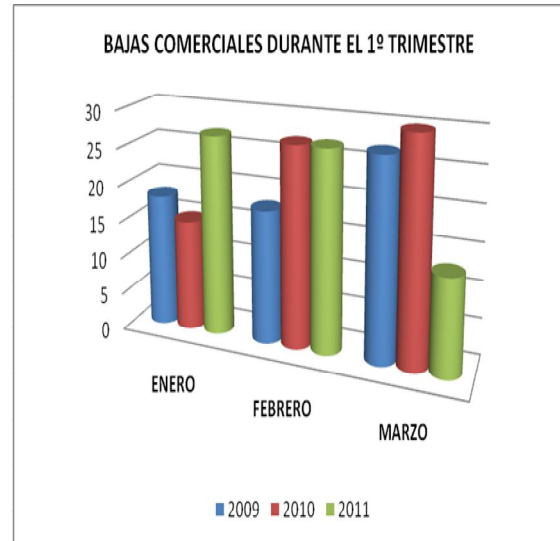
En cuanto a las Bajas comerciales hubo diferencias entre los tres años, ocurriendo el mayor número de ellas en el año 2010, con un total para el 1º trimestre de 72 bajas, un 14% más que en el 2009, en cambio en el año corriente hubo 67 bajas, es decir, fueron menores que las que sucedieron en el 2010 pero mayores a las del 2009.

Figura N° 5



Fuente: Elaboración propia

Figura N° 6



Fuente: Elaboración propia

El mayor número de Altas comerciales (figura N° 5) sucedió en febrero de este año, con un total de 35 (treinta y cinco) habilitaciones, es decir, hubo un incremento de aproximadamente un 21% con respecto a los meses de enero y marzo del año 2010, en que se había registrado el mayor número de altas, 29(veintinueve), dentro del período que se está analizando. Hubo en promedio 26 altas en los primeros trimestres analizados durante los tres años.

Con respecto a las Bajas, figura N° 6, el mes en donde se produce el mayor registro de ellas, es en Marzo del 2010 con 30 (treinta) incrementándose en un 11% con respecto al mismo mes pero en el año 2009 aunque disminuyendo aproximadamente un 57% comparándolo con el mes de marzo del 2011. En promedio las Bajas oscilaron entre 21 (veintiuno) que se dio en el año 2009 y 24 (veinticuatro) que ocurrieron durante el 1º trimestre del 2011.

En síntesis: Comparando el 1º trimestre de los últimos tres años, el mayor número de habilitaciones comerciales (35) ocurrió en Febrero del año 2011 y en Marzo del mismo año, el de menor cantidad de bajas (13).
