

Agosto de 2007

INFO-DEMOG I/2007

“ESTADÍSTICAS DEMOGRÁFICAS DE GENERAL PICO
 AÑO 2004-2007”

Autor

Lic. Laura P. Biasotti

lbiasotti@fundacionregional.com.ar

“*Estadística demográfica*, rama de la estadística que estudia, mediante un análisis cuantitativo, los cambios en la población o fenómenos demográficos, como, por ejemplo, el nacimiento, la mortalidad, el matrimonio y la enfermedad. Resulta indispensable para el estudio de las tendencias sociales y para tomar decisiones a nivel legislativo y comercial, entre otros. Estas estadísticas se obtienen a través de censos y registros civiles así como de historiales y registros de abogados, médicos, empresas funerarias e instituciones religiosas.”*

Según el Censo Poblacional 2001 la cantidad de habitantes de la ciudad de General Pico es de 52.475 personas. Este dato nos sirve para calcular el indicador más importante de la estadística demográfica que es la “*tasa*”. Ésta representa la media de nacimientos o defunciones por cada 1.000 habitantes.

La siguiente tabla muestra los valores de estas tasas para el período 2004-2006:

	Tasa Bruta		
	Año 2004	Año 2005	Año 2006
Natalidad	20.68	21.06	21.74
	18.40*	18.74	19.35
Mortalidad	10.94	10.23	11.13
	9.74	9.10	9.91

* "Estadística demográfica," Enciclopedia Microsoft® Encarta® Online 2007

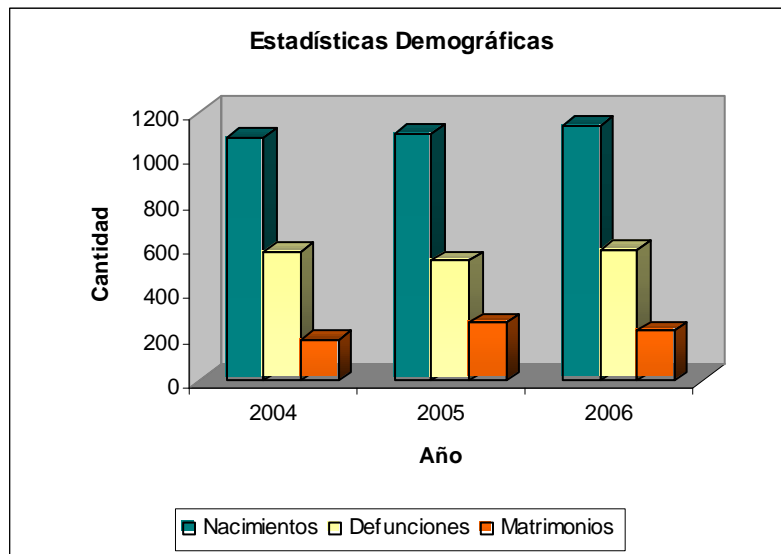
<http://es.encarta.msn.com> © 1997-2007 Microsoft Corporation. Reservados todos los derechos.

* Estas tasas se calcularon teniendo en cuenta la población estimada y proyectada al 30 de Junio de 2007 por la Dirección General de Estadísticas y Censos de la Provincia, que es de 58.953 habitantes.

Fuente: Elaboración propia

A partir de datos brindados por el Registro Civil de General Pico se puede observar a través de la siguiente figura el comportamiento de las tres variables bajo estudio: nacimientos; defunciones y matrimonios para el período 2004-2006.

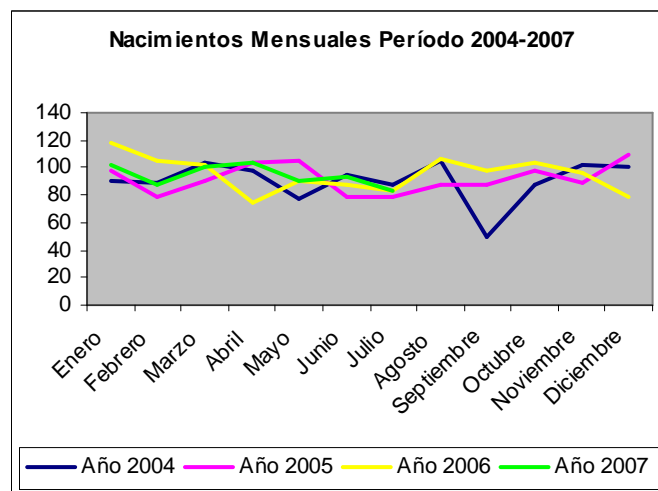
Figura N° 1



Fuente: Elaboración propia

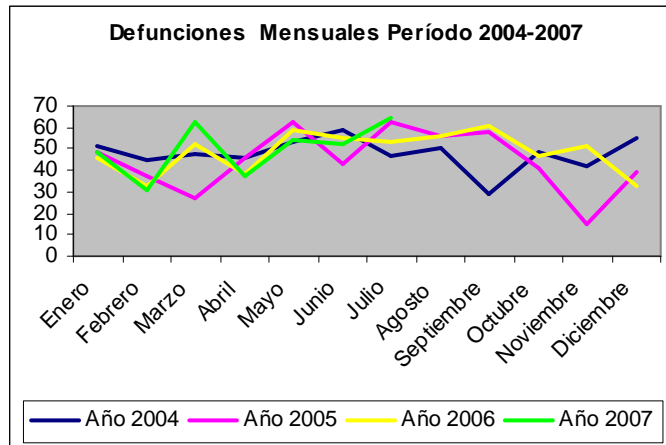
Ahora se puede apreciar la misma información aunque variable por variable, pero considerando también los datos obtenidos durante el transcurso del año 2007.

Figura N° 2



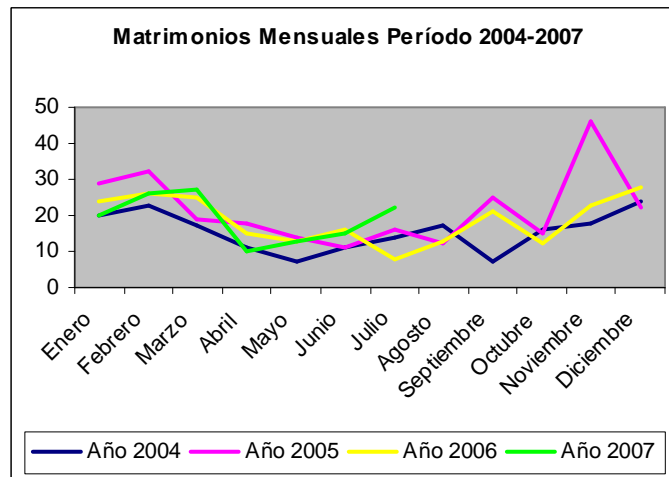
Fuente: Elaboración propia

Figura N° 3



Fuente: Elaboración propia

Figura N° 4



Fuente: Elaboración propia