

Agosto de 2008

INFORME ECONOMICO N° 11

ACTIVIDADES ECONOMICAS EN GENERAL PICO- LA PAMPA

Comparativo Altas-Bajas Comerciales
 1° Semestre Años 2005-2006-2007-2008

Autor

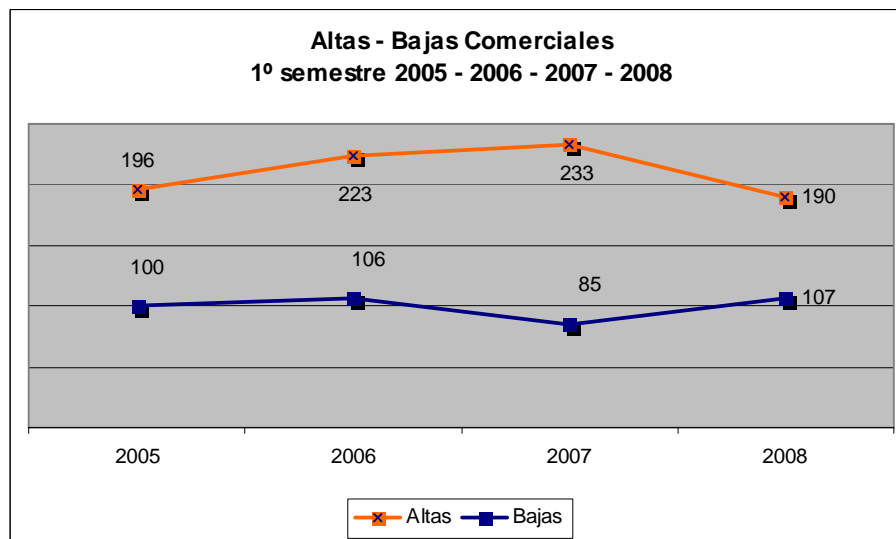
Lic. Laura P. Biasotti

lbiasotti@fundacionregional.com.ar

Objetivo: Actualizar y comparar los Indicadores de Altas y Bajas Comerciales ($I_{A/B}$) durante el 1° semestre de los años 2005-2006-2007-2008.

En el Informe Económico N° 10, habíamos destacado el hecho de que las “Altas Comerciales” presentaron indicadores en continuo ascenso durante los primeros semestres de los años 2005-2006 y 2007. Pero si ahora incorporamos al análisis el 1° semestre de 2008 y como podemos apreciar en la figura N° 1, la cantidad de habilitaciones comerciales ha sido menor.

Figura N° 1



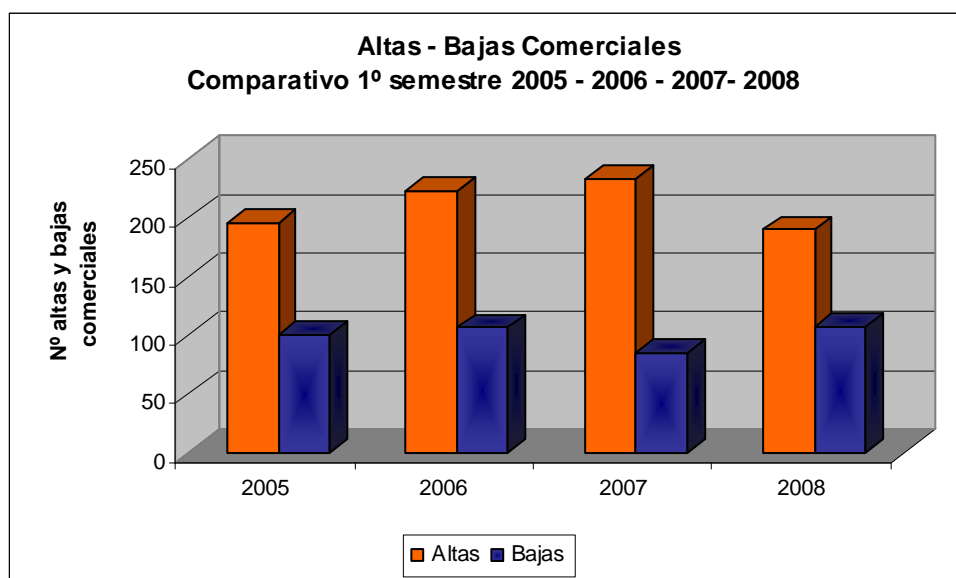
Fuente: Elaboración propia

Con respecto a las “Bajas Comerciales” se observa un comportamiento inverso al de las altas. Es decir, si bien comparando el 1° semestre de 2005 y 2006, el número de bajas se había incrementado un 6%, al momento de hacer el mismo análisis para el 2006 y 2007, las bajas se redujeron un 21%.

Al considerar finalmente lo sucedido entre el 2007 y 2008, podemos decir que las bajas se incrementan nuevamente y esta vez en un 22%.

Otra forma de visualizar lo dicho precedentemente:

Figura N° 2



Fuente: Elaboración propia

En el Informe elaborado en agosto 2006, confeccionamos una serie de Indicadores que nos permitían hacer un análisis de la relación altas y bajas comerciales. A continuación se presentan esos indicadores considerando lo ocurrido durante los primeros semestres de los cuatro años que se están analizando.

INDICADOR	Año 2005	Año 2006	Año 2007	Año 2008
Indicador de altas y bajas para el mismo período de tiempo $(I_{A/B})$	1.96	2.10	2.74	1.77
Indicador de altas entre dos períodos de tiempo $(I_{At/At-1})$	1.14	1.04	0.82	
Indicador de bajas entre dos períodos de tiempo $(I_{Bt/Bt-1})$	1.06	0.80	1.26	
Indicador de altas/bajas para el períodos t y t-1 (I_G)	1.07	1.30	0.65	

Fuente: Elaboración propia

INTERPRETACIÓN DE LOS INDICADORES

El primero de ellos muestra la relación Altas – Bajas Comerciales durante el mismo período de tiempo. Vemos que siempre las Altas son superiores a las Bajas, pero esa relación se redujo aproximadamente un 55% si comparamos lo ocurrido durante el 1° semestre del 2007 y lo sucedido en el 1° semestre del 2008. Así mientras en el 2007 hubo aproximadamente 2.7 altas por cada baja ($I_{A2007/B2007}=2.74$), en el 2008 hubo aproximadamente 1.7 altas por cada baja ($I_{A2008/B2008}=1.74$). Si pasamos a analizar el segundo indicador, es decir, el que compara las Altas Comerciales durante dos períodos de tiempo consecutivos, vemos que esa relación viene en continuo descenso. Las del 2006 superan a las del 2005 en un 14% ($I_{A2006/A2005}=1.14$), mientras que ese porcentaje es de un 4% cuando comparamos las del 2006-2007 ($I_{A2007/A2006}=1.04$) y finalmente durante el 2008, las altas son inferiores a las del año anterior ($I_{A2008/A2007}=0.82$).

Si por otro lado analizamos las Bajas, vemos que durante el 1° semestre del año 2008 el número de Bajas comerciales fue el mayor de todo el período que se está analizando. Por lo tanto, es lógico que el tercer indicador que compara las Bajas ocurridas durante dos períodos consecutivos, sea mayor cuando se

compara 2008-2007. Es decir, durante el 1° semestre de 2008 hubo un 26% más de actividades dadas de baja con respecto al mismo período del 2007 ($I_{B2008/B2007}=1.26$).

Finalmente el Indicador (I_G) compara la relación altas/bajas entre dos períodos consecutivos. Por lo tanto podemos decir que, la relación altas/bajas del año 2006 fue un 7% superior a la del 2005 ($I_G=1.07$), mientras que esa relación se incrementa a un 30% cuando comparamos el año 2007 y el 2006 ($I_G=1.30$) y cae a $I_G=0.65$ durante el periodo 2008-2007.

En los próximos informes se analizará en detalle la estructura de altas y bajas comerciales teniendo en cuenta los rubros y los barrios.