

INFORME ECONOMICO N° 15

ACTIVIDADES ECONOMICAS EN GENERAL PICO- LA PAMPA

Comparativo Altas-Bajas Comerciales 1° Trimestre Años 2005-2006- 2007-2008-2009

Autor

Lic. Laura P. Biasotti

lbiasotti@fundacionregional.com.ar

Objetivo: Analizar el comportamiento de las Altas y Bajas Comerciales durante el primer trimestre de los años 2005-2006-2007-2008 y 2009.

De acuerdo a la Base de Datos de la Fundación para el Desarrollo Regional, las Altas y Bajas Comerciales durante el 1° trimestre del 2009 han sido las siguientes:

Tabla N° 1

MES	ALTAS	BAJAS
ENERO	26	18
FEBRERO	23	18
MARZO	27	27
TOTAL	76	63

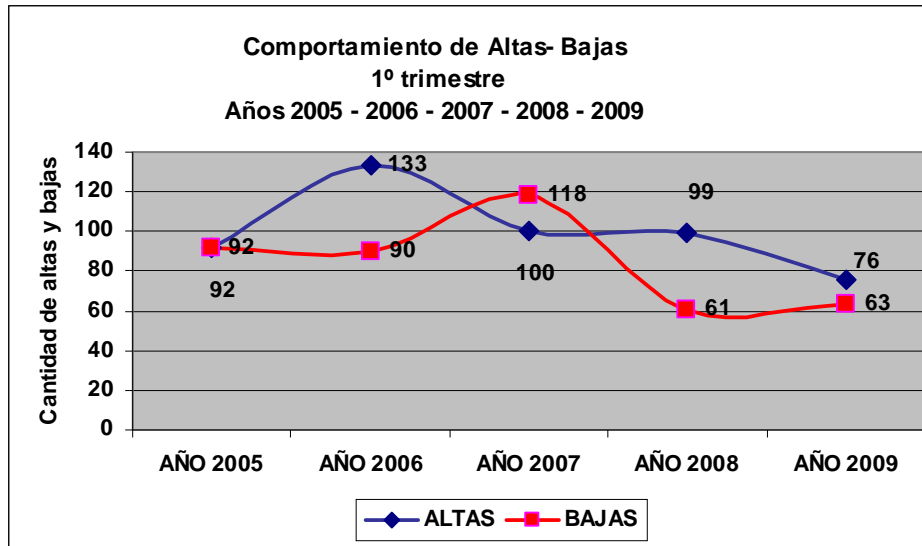
Fuente: Elaboración propia

Como se puede observar en la tabla N° 1, durante el mes de marzo se produjo el mismo número de altas que de bajas comerciales y además fue el mes en que ocurrió el mayor número de cierres comerciales durante todo el período analizado.

El promedio mensual de Altas y Bajas Comerciales desde el 1° trimestre del año 2005 hasta el 1° trimestre del año 2009, es de 11 y 10 respectivamente.

Un elemento común a todos los años es que siempre las altas han superado a las bajas excepto en el año 2007, en el que hubieron muchas bajas de oficio.

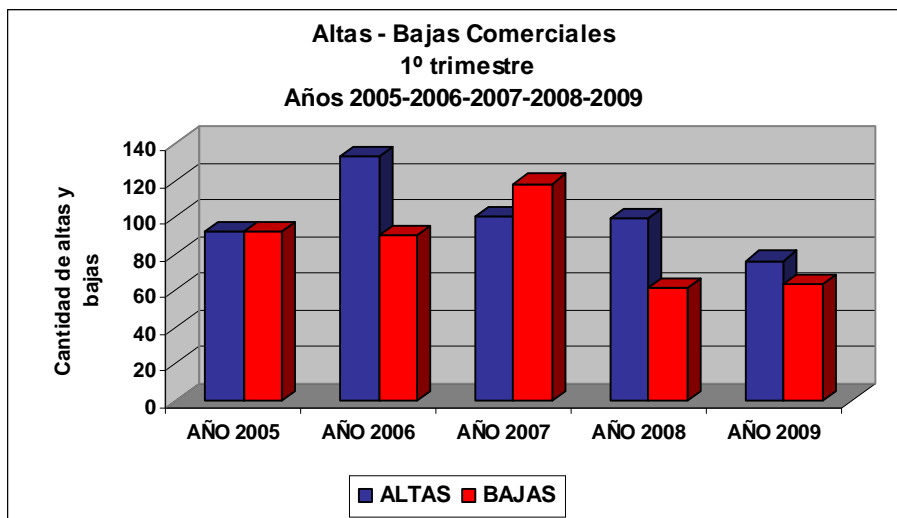
Figura N° 1



Fuente: Elaboración propia

Otro dato que llama la atención es que cuando comparamos ambas variables observamos para el año 2009, una caída de aproximadamente un 30% en la cantidad de habilitaciones comerciales con respecto a los años anteriores (Figuras 1 y 2).

Figura N° 2

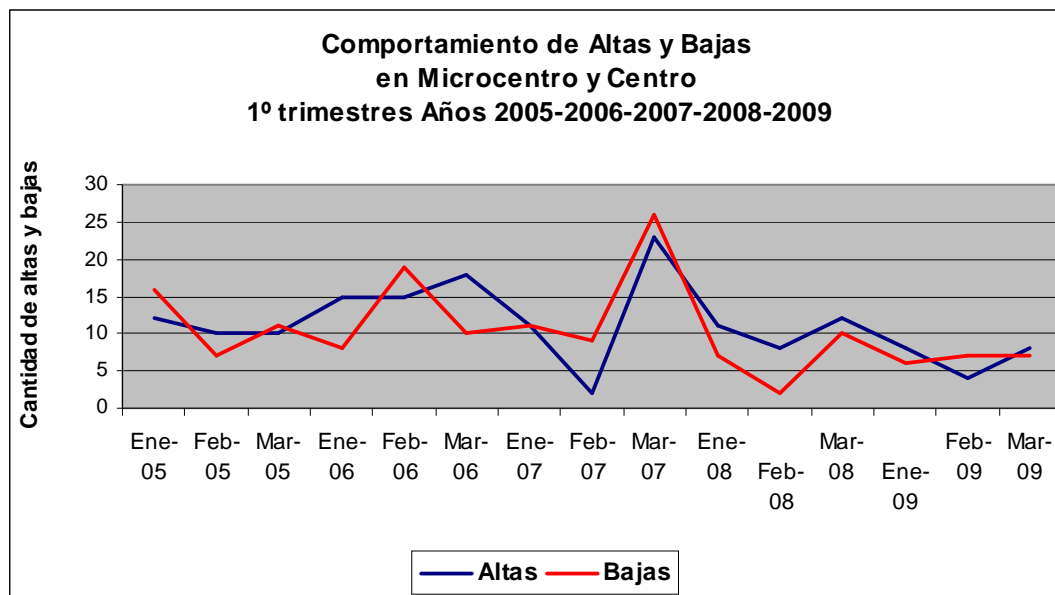


Fuente: Elaboración propia

Examinando lo ocurrido en los barrios, podemos concluir que el mayor porcentaje de altas y bajas sucede en el Microcentro y Centro.

La figura N° 3 muestra el comportamiento de Altas – Bajas a lo largo del todo el período.

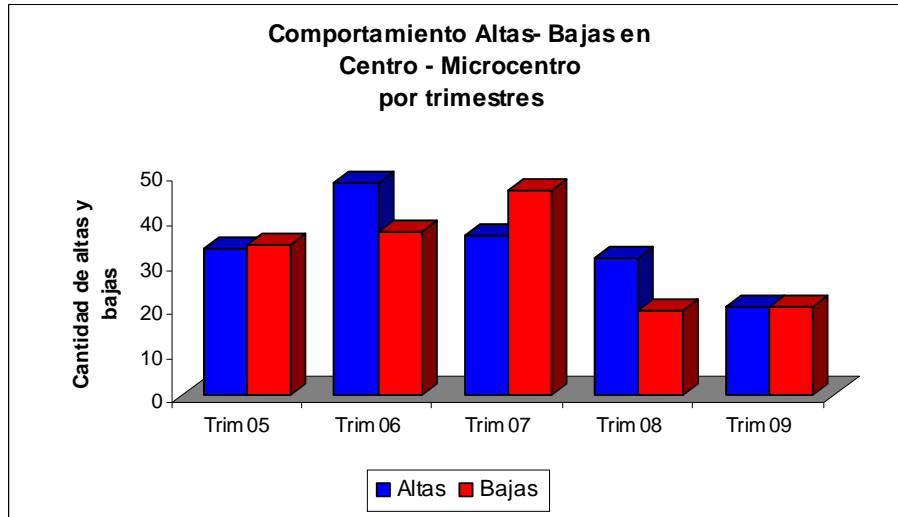
Figura N° 3



Fuente: Elaboración propia

En el 1º trimestre del 2009, el 31,75% del total de bajas acontecieron en estos barrios, mientras que las altas representaron el 26,32%. Cifras similares se dieron en el año 2008 mientras que en el 2007 esos porcentajes se incrementan a 39% y 36% respectivamente. Para el 2007, el 39% del total de bajas se dieron en el Microcentro y Centro mientras que las Altas representaron un 36%. En el 2006, esos porcentajes fueron 41% y 36% respectivamente y finalmente en el 2005, los valores fueron 37% y 36%.

Figura N° 4



Fuente: Elaboración propia