

Abril de 2010

INFORME ECONOMICO N° 17

ACTIVIDADES ECONOMICAS EN GENERAL PICO- LA PAMPA

Comparativo Altas-Bajas Comerciales Años 2005-2006-2007-2008-2009

Autor

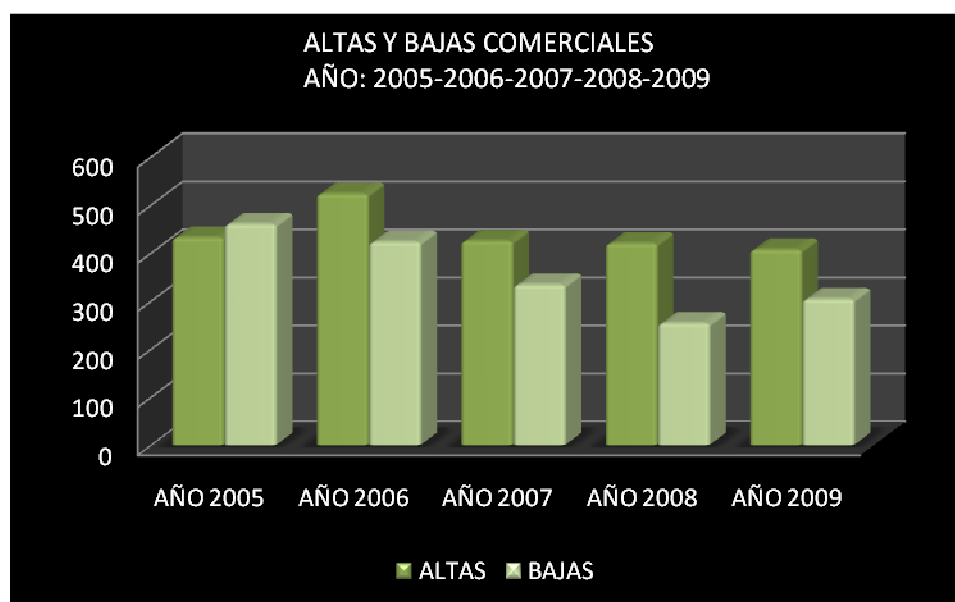
Lic. Laura P. Biasotti

lbiasotti@fundacionregional.com.ar

Objetivo: Realizar un comparativo de las Altas y Bajas comerciales durante los últimos 5 años y actualización de los indicadores de Altas y Bajas Comerciales.

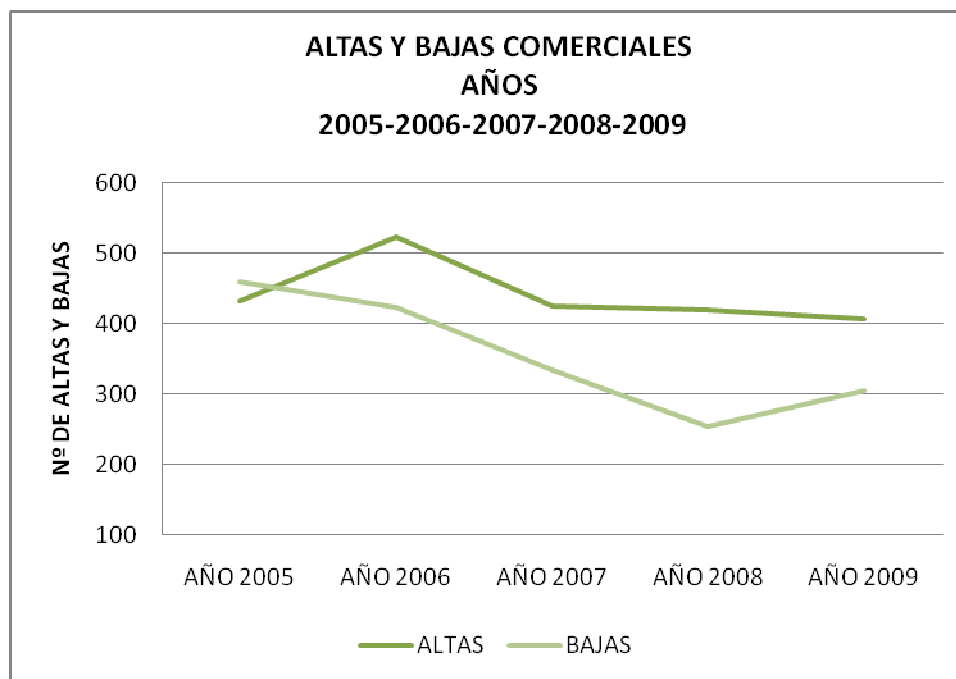
A lo largo del período bajo estudio, las Altas fueron superiores a las Bajas, salvo en el año 2005, (que como hemos explicado en informe N° 6), obedece a un incremento en las bajas de oficio por parte del Municipio. Como puede observarse en las figuras N° 1 y 2, la cantidad de habilitaciones presenta una tendencia hacia la baja desde el año 2006 al 2009, en cambio las Bajas si bien durante los primeros 4 años descienden, en el año 2009 tuvieron un incremento.

Figura N° 1



Fuente: Elaboración propia

Figura N° 2



Fuente: Elaboración propia

- Las Altas comerciales han caído aproximadamente un 22%, un 19,7% y un 18,7% comparando el año 2006 (año base) con respecto a los años 2009, 2008 y 2007 respectivamente.
- Las Bajas comerciales por su parte, muestran un comportamiento diferente. Si bien desde el año 2005, el número de Bajas ha ido disminuyendo, se observa que en el año 2009 el número de bajas ha sido un 19,8% superior a la cantidad de bajas ocurridas durante el año 2008.

“En síntesis tomando el 2006 como año base, podemos decir que el número total de Altas ha ido disminuyendo a lo largo del período y la cantidad de Bajas se ha incrementado”.

ACTUALIZACIÓN DE INDICADORES DE ALTAS Y BAJAS COMERCIALES

INDICADOR	Año 2005	Año 2006	Año 2007	Año 2008	Año 2009
Indicador de altas y bajas para el mismo período de tiempo $(I_{A/B})$	0.93	1.24	1.27	1.65	1.34
Indicador de altas entre dos períodos de tiempo $(I_{At/At-1})$	1.21	0.81	0.99	0.97	
Indicador de bajas entre dos períodos de tiempo $(I_{Bt/Bt-1})$	0.92	0.79	0.76	1.19	
Indicador de altas/bajas para el períodos t y t-1 (I_G)	1.33	1.02	1.30	0.81	

Fuente: Elaboración propia

INTERPRETACIÓN DE LOS INDICADORES

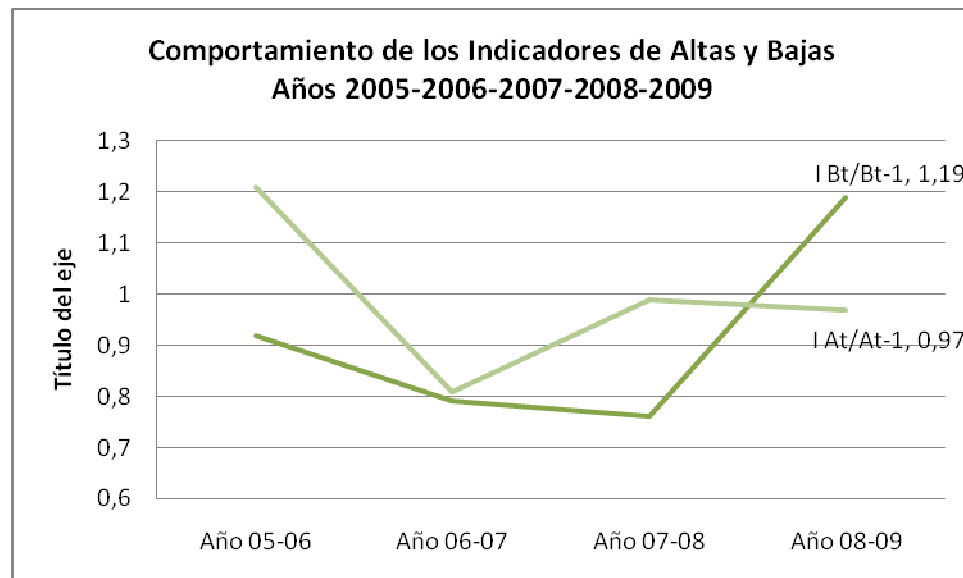
El primero de ellos muestra la relación Altas – Bajas Comerciales durante el mismo período de tiempo. Como se mencionó esa relación siempre es superior a 1 salvo para el año 2005, indicando que constantemente las Altas son superiores a las Bajas. Pero vemos que ese indicador ha tenido un comportamiento dispar. Así mientras en el 2007 hubo aproximadamente 1.27 altas por cada baja, en el 2008 esa relación se incrementa a $(I_{A2008/B2008}=1.65)$ y finalmente en el 2009 esa relación cae a **1.34**.

Si pasamos a analizar el segundo indicador, el que compara las Altas Comerciales durante dos períodos de tiempo consecutivos, vemos que solo es superior a 1 en el período 2006-2005, significando que las altas del 2006 fueron superiores a las del año 2005, en el resto de los años, se dio que las altas del año corriente fueron inferiores a las del año anterior, por eso, los tres indicadores restantes son inferiores a 1.

En cuanto a las Bajas, vemos que sucede lo contrario a las Altas. Es decir, el indicador es inferior a 1 durante los 3 primeros períodos analizados, significando que las Bajas del año corriente son inferiores a las del año anterior, excepto en el 2009-2008 en que el indicador es 1.19; indicando que hubo 1.19 bajas en el 2009 por cada baja sucedida en el 2008. Es decir, a medida que transcurrieron los años las Bajas han ido incrementándose.

La figura N° 3 muestra el comportamiento de los indicadores de Altas y Bajas a lo largo de los 5 semestres analizados.

Figura N° 3



Fuente: Elaboración propia