

INFO-ECON VIII/2007

“ANALISIS COMPARATIVO DE ALTAS-BAJAS COMERCIALES
AÑO 2005-2006”

ACTIVIDADES ECONOMICAS EN GENERAL PICO- LA PAMPA

Autor

Lic. Laura P. Biasotti

lbiasotti@fundacionregional.com.ar

Objetivo: Realizar un análisis comparativo de las altas/bajas comerciales. Años 2005 y 2006.

Durante el año 2006 se registraron 533 altas, aproximadamente un 22% más que en el 2005, principalmente corresponden al sector comercio (despensas, tiendas y cyber). Estas son las tres actividades más dinámicas en cuanto a altas y bajas desde hace dos años.

En el año 2005 las bajas comerciales fueron superiores a las altas, pero eso sucede debido a que se consideraron las bajas de oficio. Durante el transcurso del año, se dieron 461 bajas de las cuales el 52% fueron bajas de oficio. En el 2006 hubo 423 bajas de las cuales el 35% correspondieron a bajas de oficio.

Figura N° 1

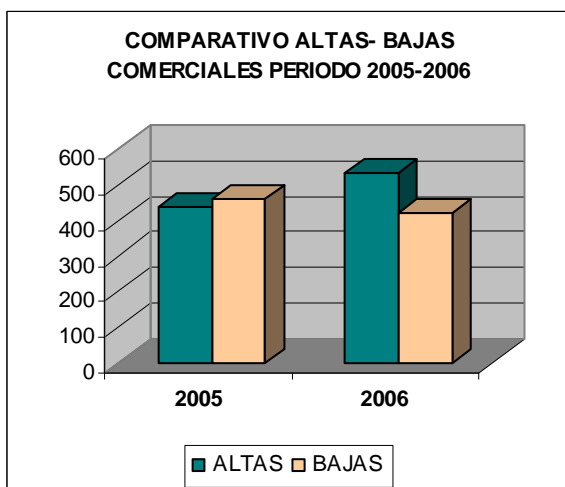
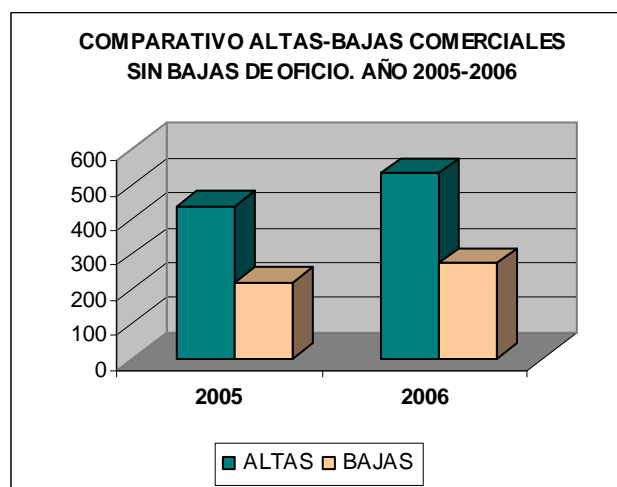


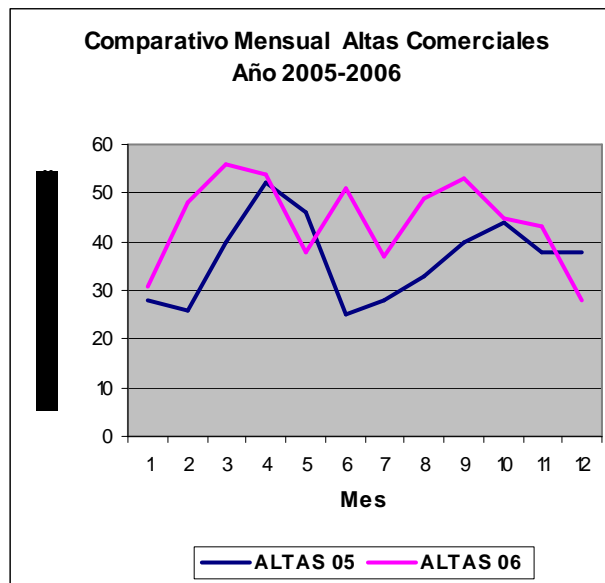
Figura N° 2



Si analizamos el comportamiento mensual de las altas, se observa que las mismas fueron superiores en el año 2006 que en el 2005.

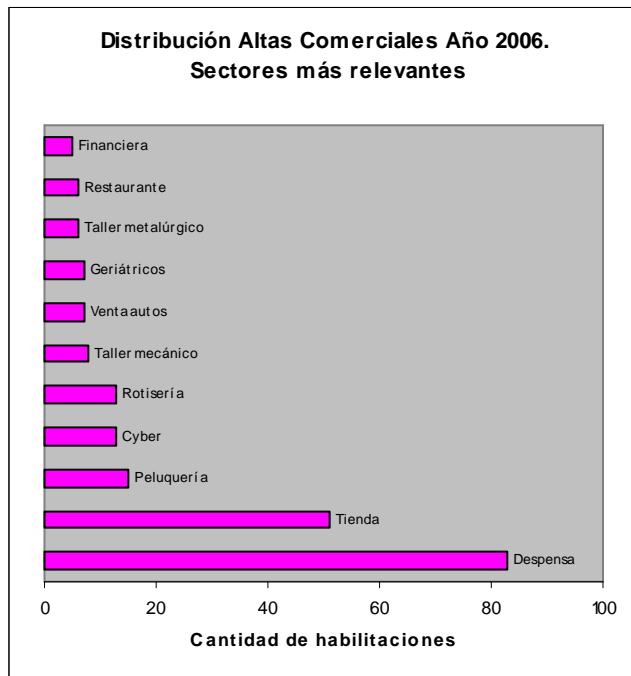
Los siguientes gráficos muestran el comportamiento mensual de las altas comerciales durante el período bajo estudio y su distribución.

Figura N° 3



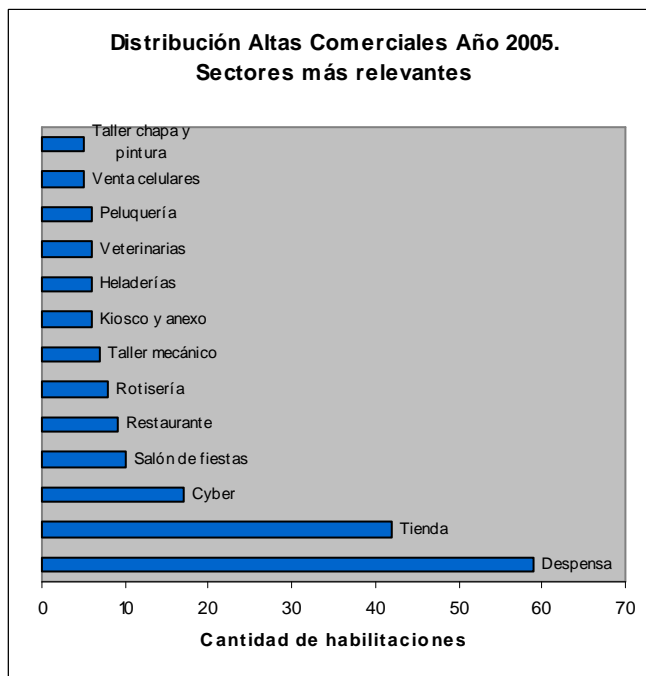
Fuente: Elaboración propia

Figura N° 4



Fuente: Elaboración propia

Figura N° 5



Fuente: Elaboración propia

Como se puede apreciar en las figuras N° 4 y N° 5, la distribución de las altas comerciales tanto para el año 2005 y 2006 fue muy similar, encabezando la lista en cuanto a cantidad de altas las “*Despensas*” con el 39% y 32% respectivamente; luego “*Tiendas*” con el 24% y 23%; luego le siguen con un porcentaje menor las “*Peluquerías*” con el 7% durante el 2006 y los “*Cyber*” con el 9% en el 2005.

Si ahora procedemos a analizar las bajas comerciales para el período estudiado observamos que las actividades que se destacan en cuanto a cantidad son las mismas que se mencionaron en las altas, es decir, *despensas, tiendas, cyber*. Podemos concluir que estas son las actividades más fluctuantes.

Si analizamos la relación alta/baja de estas tres actividades a través del indicador que se presentó en el INFO-ECON VI obtenemos los siguientes valores:

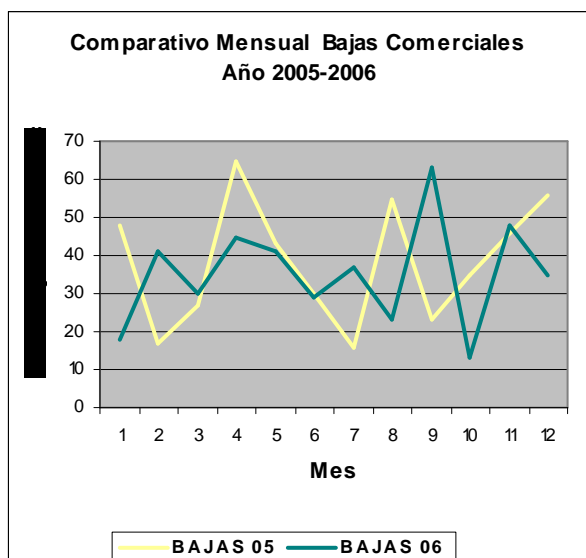
ACTIVIDAD	(I _{A/B})		VARIACION PORCENTUAL DEL (I _{A/B})
	AÑO 2005	AÑO 2006	
DESPENSA	1.16	1.14	-1.72%
TIENDA	1.45	1.65	13.8%
CYBER	1.42	0.93	-34.5%

Fuente: Elaboración propia

Como puede observarse en el cuadro anterior los valores de los indicadores son similares para ambos años excepto en el caso de los *cyber* dado que en el año 2006 se registraron más bajas que altas, evidenciando que este sector ya comenzó a recorrer el período de decrecimiento de su ciclo de vida.

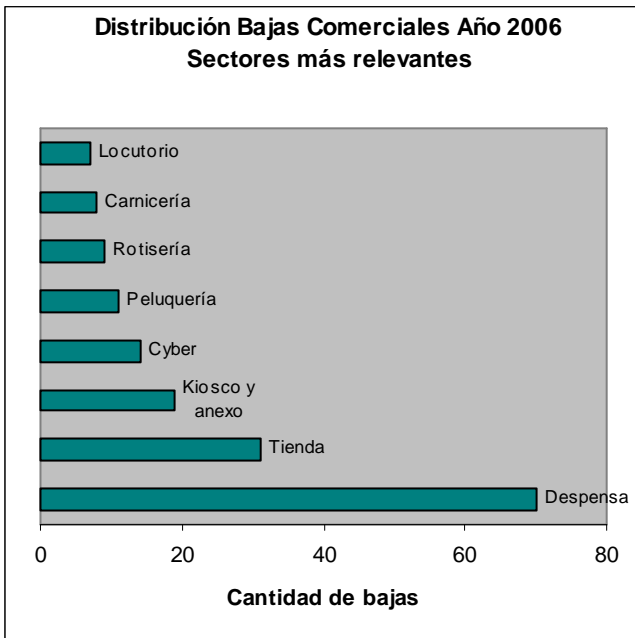
Un dato que llama la atención y que se considera importante destacarlo (si bien su peso relativo en cuanto al total de bajas anual no es tan significativo) corresponde a la baja de 14 *talleres mecánicos* durante el año 2005.

Figura N° 6



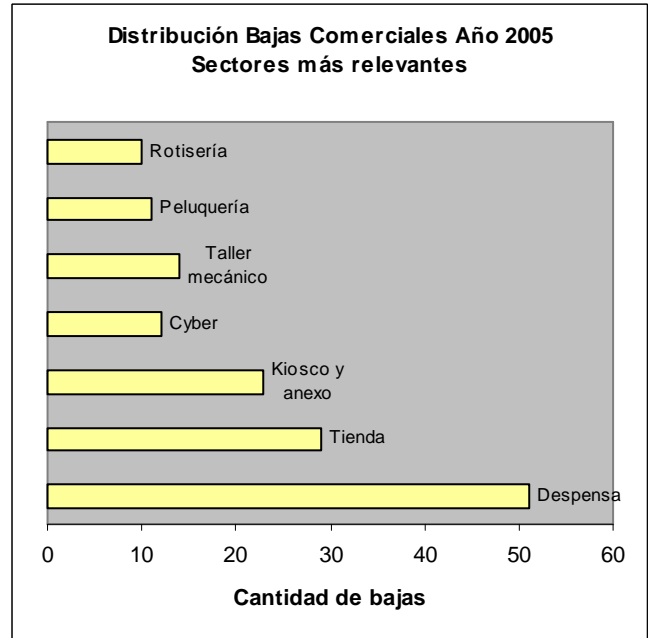
Fuente: Elaboración propia

Figura N° 7



Fuente: Elaboración propia

Figura N° 8



Fuente: Elaboración propia